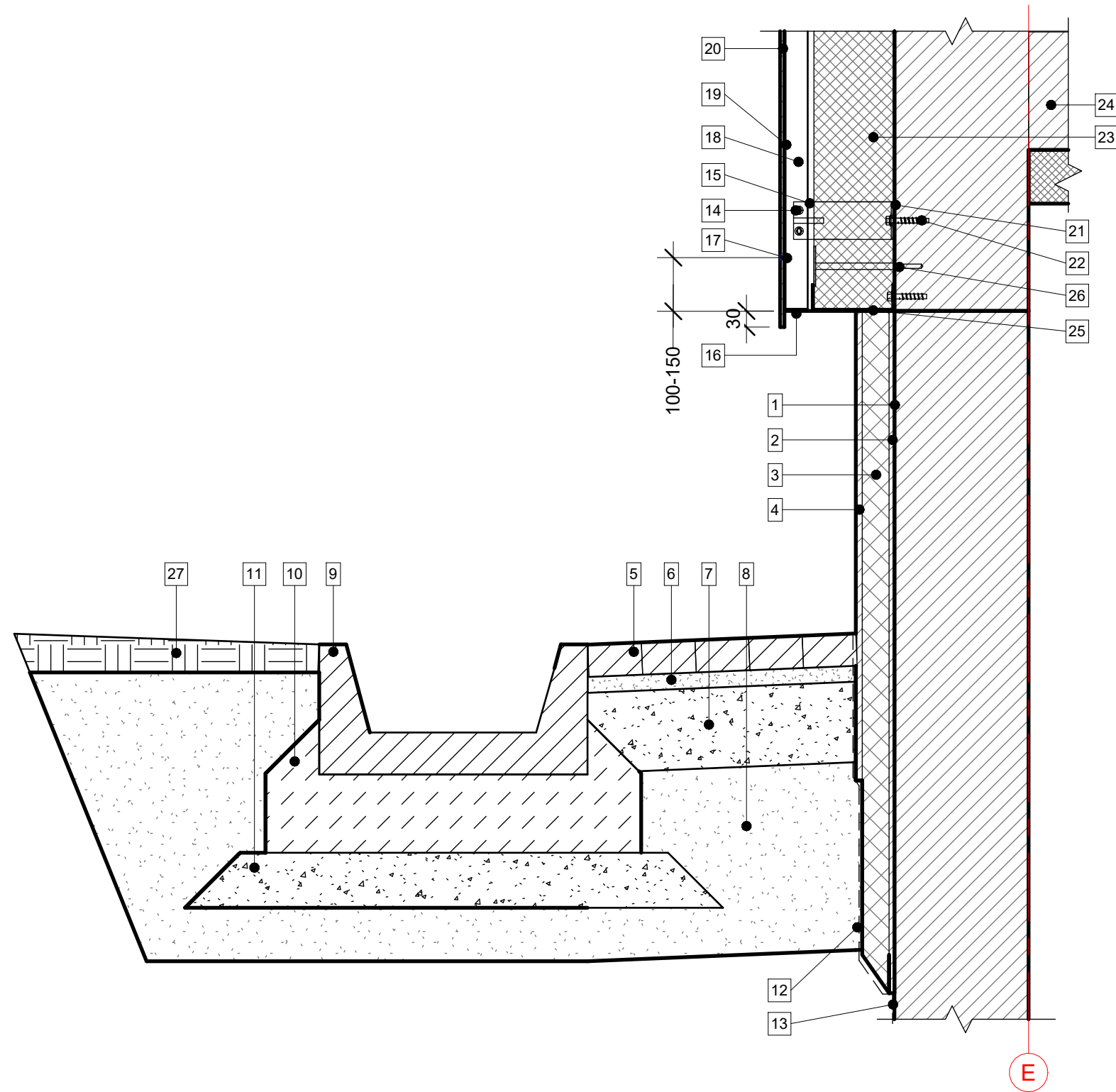



Mezģls D

M 1:10



1. Bituma bāzes grunts CP-41 vai ekvivalents
2. Vertikālā divkomponentu hidroizolācija uz bituma-kaučuka bāzes CP-43 vai ekvivalents
3. Ekstrudēta putupolistirola siltumizolācija 50mm uz poliuretāna līmes, $\lambda D \leq 0,035$ (W/mK), virszemes daļā un 0,5m dziļumā zem ēkas apmales
4. Stikla šķiedras apmetuma siets 2 kārtās iestrādāts līmjavā, cokola gruntskrāsa, cokola apmetums (tai skaitā 300mm zem bruģakmens seguma), tonēta cokola krāsa
5. Betona bruģakmens 200x100x60mm (pelēks)
6. Blietētas sīkšķembas, fr.2-8mm, 30mm
7. Blietēts minerālmateriālu maisījums, fr. 0-45, NIII 150mm
8. Salizturīgais slānis, drenējoša smiltis 350mm, $K_f > 1\text{m/dnn}$
9. Betona tekne
10. Betons C16/20
11. Blietētas šķembas, fr. 0-45mm, 100mm
12. Vertikālā divkomponentu hidroizolācija uz bituma-kaučuka bāzes CP-43 vai ekvivalents
13. Izlīdzinošais cementa javas apmetums uz attīrītas virsmas
14. Pašgriezošā skrūve nerūsējošā tērauda
15. Al konsole
16. Perforēts vēdināšanas profils
17. Al kniede
18. Al L-profils 50x40x1,8 vai Al T-profils 110x50x1,8
19. Melna grunts SikaTack Panel Primer vai ekvivalents, vai UV noturīga melna līmlenta uz Al profila
20. Fasādes plāksnes b=8mm tonētas masā
21. Termostarplika
22. Enkurs skrūve
23. Siltumizolācija - akmens vates plāksnes b=150mm, $\lambda D \leq 0,035$ W/mK
24. Esošā dz.bet. pārseguma konstrukcija
25. Cokola profils
26. Siltumizolācijas stiprinājums ar dībeli
27. Melnzeme, apsēta ar zālāja sēklām

	SIA Ceturtais stils Saieta laukums 2A, Madona, Madonas novads, LV-4801 Reģ.Nr. 55403015621, BRA Nr. 1200-R		Daudzdzīvokļu dzīvojamās mājas energoefektivitātes paaugstināšanas pasākumi	
	Būvniecības ierosinātājs: SIA "Madonas namsaimnieks"		Adrese: Raīņa iela 23A, Madona, Madonas nov., LV-4801	Stadija: BP
Būvproj.d.vad. J.Moris		01.08.2024.	Rasējums:	
Izstrādāja M.Bīte		01.08.2024.	Mezģls D	
			Mērogs 1:10	Dat:01.08.2024. Lapa: AR-17 Lapas: skat. AR-00